



**REPUBLIKA HRVATSKA**  
MINISTARSTVO GOSPODARSTVA I  
ODRŽIVOG RAZVOJA

**O B A V I J E S T**

o namjeri provođenja postupka javnog nadmetanja za odabir najpovoljnijeg ponuditelja za istraživanje mineralnih sirovina u traženom istražnom prostoru građevnog pijeska i šljunka "Vukojevac", radi davanja koncesije za eksploataciju

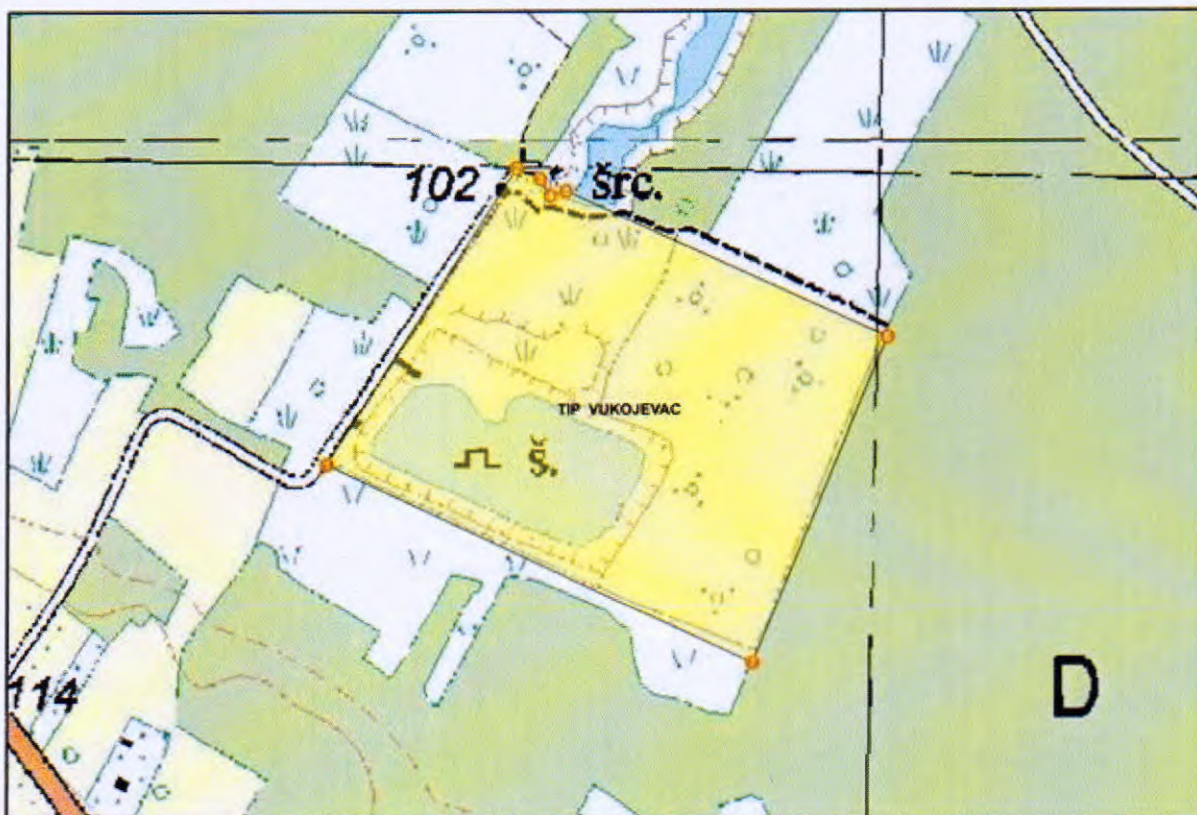
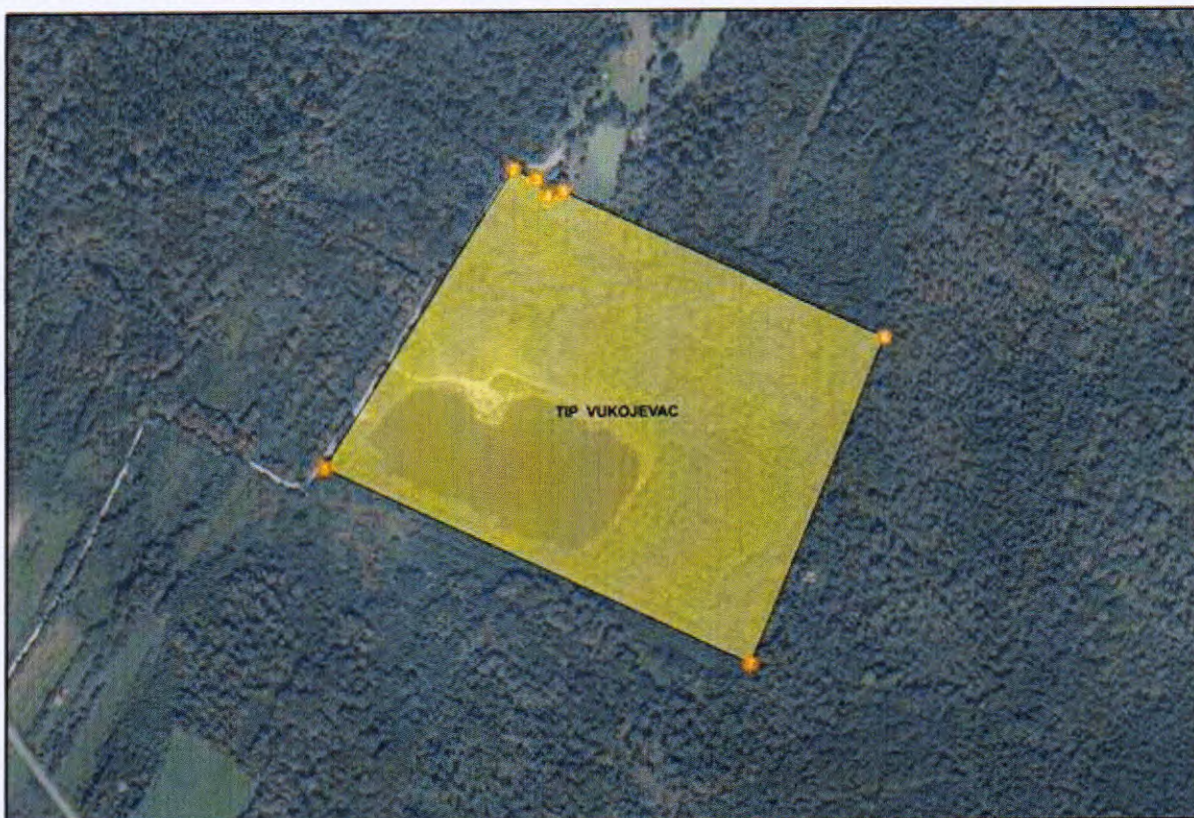
Ministarstvo gospodarstva i održivog razvoja obavještava zainteresiranu javnost o namjeri provođenja postupka javnog nadmetanja za odabir najpovoljnijeg ponuditelja za istraživanje mineralnih sirovina u traženom istražnom prostoru građevnog pijeska i šljunka "Vukojevac", radi davanja koncesije za eksploataciju.

Traženi istražni prostor građevnog pijeska i šljunka "Vukojevac", nalazi se na području Općine Lekenik u Sisačko-moslavačkoj županiji.

Traženi istražni prostor građevnog pijeska i šljunka "Vukojevac", površine 19,13 ha, ima oblik nepravilnog mnogokuta, određenoga vršnim točkama 1, 2, 3, 4, 5, 6 i 7, koordinata kako slijedi:

Oznaka točke	E	N	Dužina stranica, m
1	472 042,420	5 053 577,820	
2	472 254,150	5 053 908,710	392,83
3	472 279,610	5 053 897,070	27,99
4	472 291,620	5 053 878,130	22,43
5	472 309,370	5 053 883,490	18,54
6	472 668,740	5 053 720,340	394,67
7	472 518,950	5 053 357,300	392,73
1	472 042,420	5 053 577,820	525,08

Grafički prikaz traženoga istražnog prostora građevnog pijeska i šljunka "Vukojevac":





Prostorni podaci traženog istražnog prostora građevnog pijeska i šljunka “Vukojevac”, vidljivi su i putem WebGis portala Jedinstvenog informacijskog sustava mineralnih sirovina Republike Hrvatske, pod poveznicom: <https://jisms.gospodarstvo.gov.hr>.

Uvidom u Jedinstveni informacijski sustav mineralnih sirovina Republike Hrvatske, traženi istražni prostor građevnog pijeska i šljunka “Vukojevac”, obuhvaća zemljišne čestice (katastarske oznake čestica), kako slijedi:

Redni broj	Katastarska oznaka	Katastarska općina	Površina k.č. unutar istražnog prostora (m <sup>2</sup> )
1.	45	Vukojevac	132 641,47
2.	42	Vukojevac	27,69
3.	44	Vukojevac	3 947,46
4.	43	Vukojevac	54 690,27
Ukupna površina:			191 306,89

**Napomena:** Postoji razlika u površini poligona i preklopljenog sloja : -0,38 m<sup>2</sup>!

**Napomena:** Zemljišne čestice (katastarske oznake čestica) koje se nalaze unutar obuhvata traženog istražnog prostora “Vukojevac”, površine manje od 5 m<sup>2</sup>, nisu iskazane u prethodnoj tablici.

Uvidom u <https://oss.uredjenazemlja.hr/>, traženi istražni prostor građevnog pijeska i šljunka “Vukojevac”, obuhvaća zemljišne čestice (zemljišnoknjižne oznake čestica), kako slijedi:

Redni broj	Zemljišnoknjižna oznaka	Zemljišnoknjižni uložak	Katastarska oznaka	Katastarska općina	Vlastovnica
1.	45	1328	45	Vukojevac	<b>Pravna osoba:</b> 1/1
2.	42	2256	42	Vukojevac	<b>Republika Hrvatska:</b> 1/1
3.	44	569	44	Vukojevac	<b>Republika Hrvatska:</b> 1/1
4.	43	2257	43	Vukojevac	<b>Pravna osoba:</b> udio 53628/54691 <b>Republika Hrvatska:</b> udio 1063/54691

***Napomena:** Zemljišne čestice (zemljišne oznake čestica) koje se nalaze unutar obuhvata traženog istražnog prostora "Vukojevac", površine manje od 5 m<sup>2</sup>, nisu iskazane u prethodnoj tablici.*

Zainteresirana javnost svoj doprinos u postupku javnog nadmetanja za odabir najpovoljnijeg ponuditelja za istraživanje mineralnih sirovina u traženom istražnom prostoru građevnog pijeska i šljunka "Vukojevac", radi davanja koncesije za eksploataciju, na području Općine Lekenik u Sisačko-moslavačkoj županiji, može iskazati putem elektroničke pošte: [rudarstvo@mingor.hr](mailto:rudarstvo@mingor.hr), do 25. travnja 2022. godine.

U Zagrebu, 17. ožujka 2022. godine.